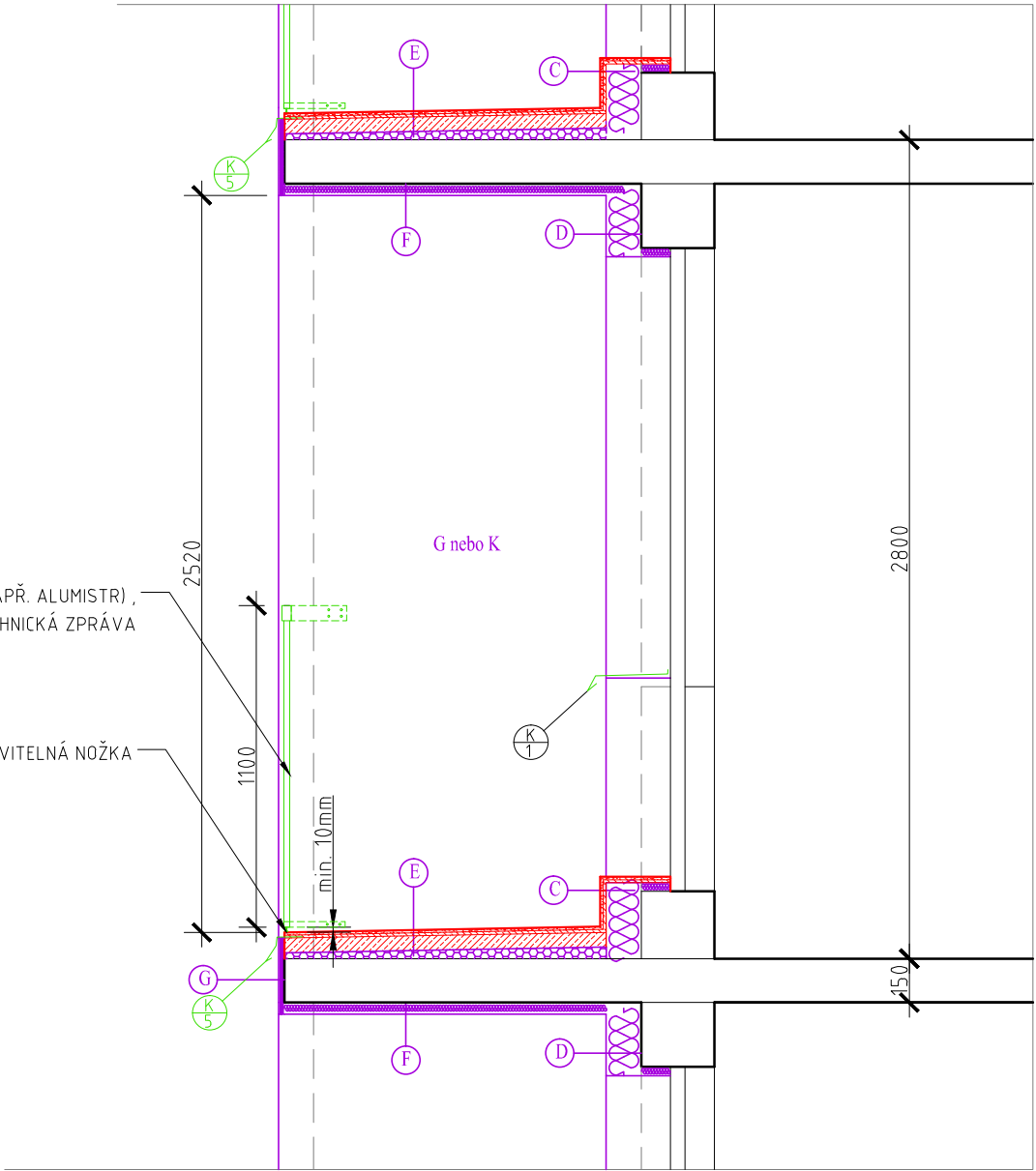


Stávající stav



Návrh

SKLADBY

POZN. NA ZATEPLENÍ BUDE POUŽIT SYSTÉM ETICS, TŘ.A

C - ZATEPLENÍ OBVODOVÉHO ZDIVA, EPS 70 F, TL. 140mm, SOUČINITEL TEPELNÉ VODIVOSTI 0,04 W/mK (STĚRKA, SÍŤOVINA, STĚRKA, FASÁDNÍ SILIKONOVÁ PROBARVENÁ OMÍTKA)

D - ZATEPLENÍ OBVODOVÉHO ZDIVA DLE POŽÁRNÍCH PŘEDPISŮ, MW, TL. 140mm, SOUČINITEL TEPELNÉ VODIVOSTI 0,04 W/mK (STĚRKA, SÍŤOVINA, 2x STĚRKA, FASÁDNÍ SILIKONOVÁ PROBARVENÁ OMÍTKA)

E - ZATEPLENÍ PODLAHY LODŽIE, SPÁDOVÝ KLÍN EPS 150 S, TL. 20-40mm, SOUČINITEL TEPELNÉ VODIVOSTI 0,04 W/mK (SEP.FOLIE, BETONOVÁ MAZANINA TL.50mm, HYDROIZOLAČNÍ STĚRKA, KERAMICKÁ MRAZUVZDORNÁ DLAŽBA TL. 9mm DO TMELE)

F - ZATEPLENÍ PODHLEDU LODŽIE, MW TL. 40mm, SOUČINITEL TEPELNÉ VODIVOSTI 0,04 W/mK (STĚRKA, SÍŤOVINA, 2x STĚRKA, FASÁDNÍ SILIKONOVÁ PROBARVENÁ OMÍTKA)

G - ZATEPLENÍ BOČNÍCH ZDÍ (ŠTÍTOVÝCH) LODŽIE , EPS 70 F, TL. 20MM, SOUČINITEL TEPELNÉ VODIVOSTI 0,04 W/MK (STĚRKA, SÍŤOVINA, STĚRKA, FASÁDNÍ SILIKONOVÁ PROBARVENÁ OMÍTKA). ČELO STROPNÍ DESKY LODŽIE BUDE V MW!

K - ZATEPLENÍ BOČNÍCH ZDÍ LODŽIE (ZEĎ SPOLEČNÁ S OBYTNOU MÍSTNOSTÍ) - EPS 70 F TL.100MM,SOUČINITEL TEPELNÉ VODIVOSTI 0,032 W/MK (STĚRKA, SÍŤOVINA, STĚRKA, FASÁDNÍ SILIKONOVÁ PROBARVENÁ OMÍTKA)

OSTĚNÍ - EPS 70 F, TL. 20-30mm, SOUČINITEL TEPELNÉ VODIVOSTI 0,04 W/mK

NADPRAŽÍ - MW TL. 20-30mm, SOUČINITEL TEPELNÉ VODIVOSTI 0,04 W/mK

PARAPET - XPS TL. 30mm, SOUČINITEL TEPELNÉ VODIVOSTI 0,04 W/mK

PODROBNÝ POPIS SKLADEB JE POPSÁN V TECHNICKÉ ZPRÁVĚ.

POZNÁMKA:
PŘED ZATEPLENÍM ZDÍ LODŽIE JE NUTNÉ UKOTVIT ZÁBRADLÍ. KOTVENÍ KONSTRUKCE
ZÁBRADLÍ BUDE PROVEDENO POD TEPELNOU IZOLACÍ.

KONSTRUKČNÍ SOUSTAVA OP 1.11-R 83, sekce 8-42d4

K 1 PARAPETNÍ PLECH - TiZn RŠ 300

K 5 BALKONOVÝ PROFIL

AKCE: "STAVEBNÍ ÚPRAVY - ZATEPLENÍ BYTOVÉHO DOMU"

Místo: Květná 1725/46, Bruntál, parc.č. 4696 v k.ú. Bruntál-město

INVESTOR: Hospodářská správa města Bruntál, Požárníků 10/130, Bruntál

HL.INŽ.PROJEKTU
ING.M.BEŠÍK

ZODP.PROJEKTANT
ING.M.HRSTKA

VYPRACOVALA
ING.V.TOMÍČKOVÁ

POMOCNÝ ŘEZ LODŽIÍ

D.1.1- Architektonicko-stavební řešení
b) Výkresová část